


**Gemein
Vorhab
als Anl
Bebau**

Zeichenerkl

-  G
V
E
-  S
-  G
-  Z
-  G
-  A

Auftraggeber:

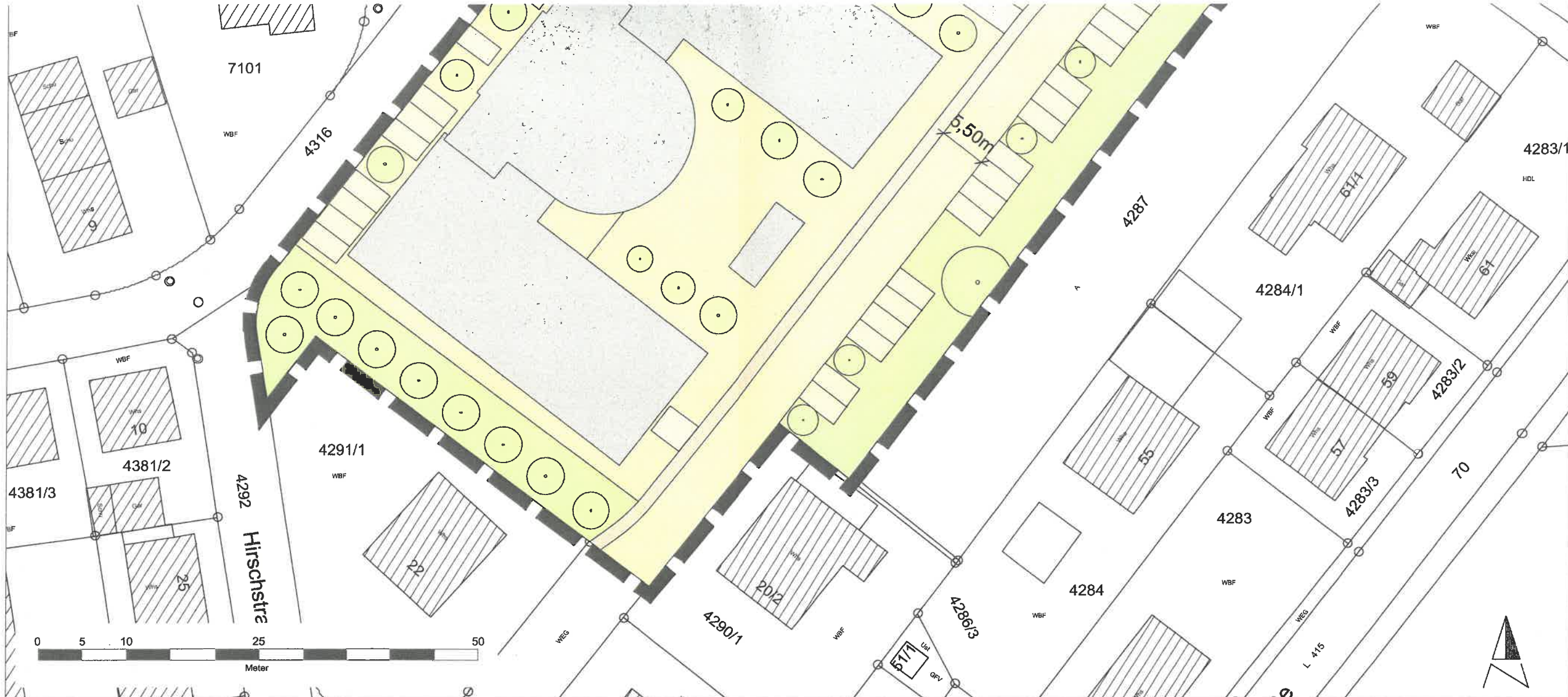
Geme

Planersteller:

FRITZ
Wilhelm-K
E-Mail: inf

Projekt:

Vorh



Auftraggeber:

Geme

Planersteller:

FRITZ
 Wilhelm-Kr
 E-Mail: info

Projekt:

Vorh
Anlag
Beba
"Erw

Plan:

Lagepl
Maßsta

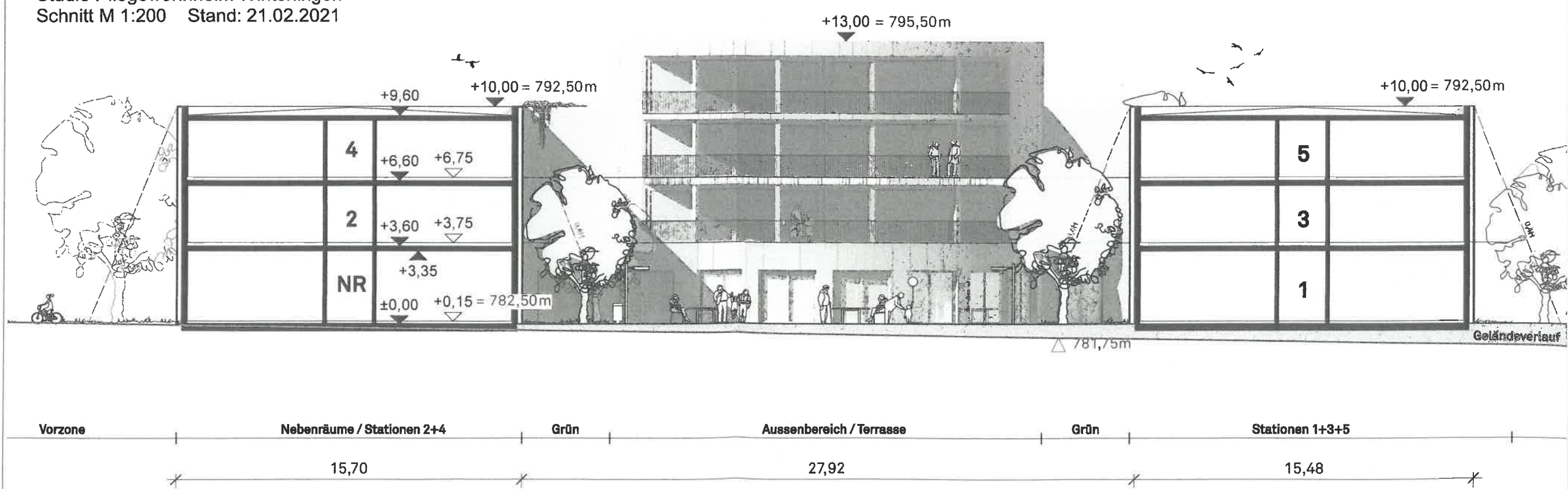
Landkreis:

Zollernalb

Grundlage:

ALKIS, LU

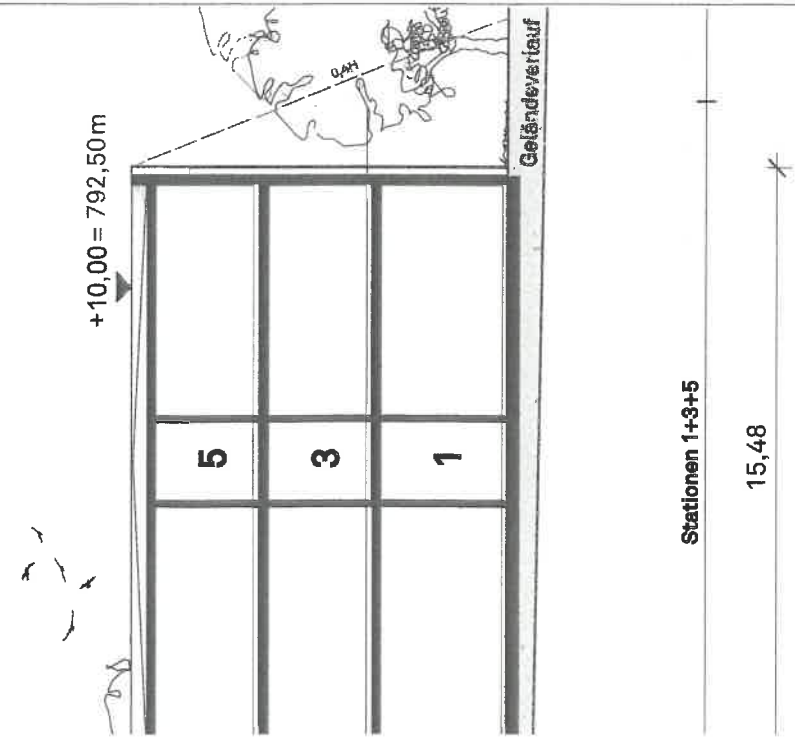
Studie Pflegewohnheim Winterlingen
 Schnitt M 1:200 Stand: 21.02.2021



Vorhaben- und Erschließungsplan als Anlage zum Vorhabenbezogenen Bebauungsplan "Erweiterung Kalkgruben"

Zeichenerklärung

	Geltungsbereich des Vorhaben- und Erschließungsplans		Stellplätze
	Straßenverkehrsfläche		Grünfläche
	Gehweg		Bäume
	Zuwegungen		Gebäude im Bestand (ALKIS)
	Gebäude		Flurstücke (ALKIS)
	Aufenthaltsfläche		



Auftraggeber:



Gemeinde Winterlingen

Planersteller:

FRITZ & GROSSMANN • UMWELTPLANUNG GMBH

Wilhelm-Kraut-Straße 60 72336 Balingen Tel: 07433 / 930363 Fax: 07433 / 930364

E-Mail: info@grossmann-umweltplanung.de

Projekt:

**Vorhaben- und Erschließungsplan als
Anlage zum Vorhabenbezogenen
Bebauungsplan
"Erweiterung Kalkgruben"**

Plan:

Lageplan Entwurf

Maßstab: 1 : 500

Stand: 26. Oktober 2021

Landkreis:

Zollernalbkreis

Gemarkung:

Winterlingen

Grundlage:

ALKIS, LUBW

Gefertigt:

Agapova

Ausgefertigt:

Laubenstein

Anerkannt:

(Handwritten signature)